

EKH.EN.3M.I

Robuster, elektrisch automatisierter 3-Wege-Messingkugelhahn mit L- oder T-Bohrung.



NENNWEITEN

DN08 (1/4") bis DN50 (3")

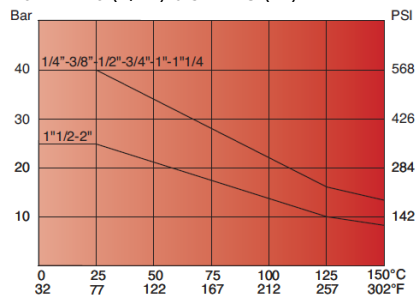
ANSCHLUSS UND NORMEN

Innengewinde nach UNI EN 10226 (DIN ISO 7/1)

Aufbauflansch nach ISO 5211

BETRIEBSDRUCK

Von PN40 (1/4") bis PN25 (2")



WERKSTOFFE

Gehäuse: Messing CW 617 N UNI EN 12165

Kugel: Messing, hartverchromt CW 614 N UNI EN 12164

Kugeldichtung: PTFE

Schaltwelle: Messing, hartverchromt CW 614 N UNI EN 12164

Schaltwellendichtung: PTFE

O-Ring: Elastomer

DURCHFLUSSRICHTUNG

Beliebig

EINBAULAGE

Siehe Einbauempfehlung für Industriearmaturen

DURCHFLUSSMEDIUM

Neutrale Gase und Flüssigkeiten. Bei aggressiven Medien Werkstoffbeständigkeitstabelle beachten. Bestimmte Medien können zur Erhöhung des Betätigungsmomentes führen.

BETÄTIGUNG (Standard)

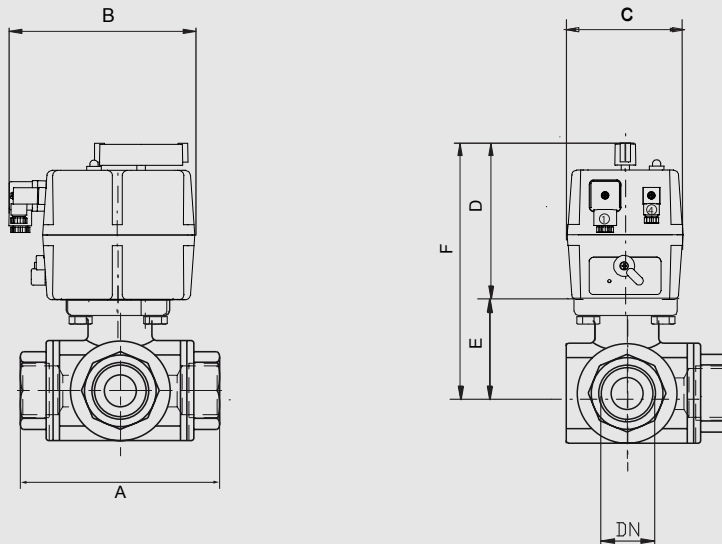
Mit elektrischem Schenkantrieb.

BETRIEBSSPANNUNGEN

12 -24V AC/DC, 85 - 240V AC/DC.

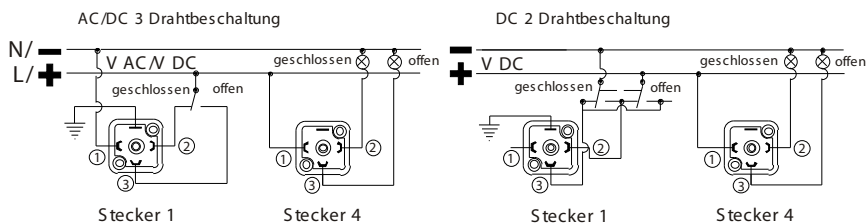
OPTIONSBAUGRUPPEN UND ZUBEHÖR

Akku-Sicherheitspack BSR, Potentiometer zur Stellungsrückmeldung, Stellungsregler DPS 2005.



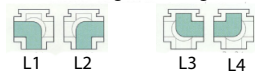
EKH.EN.3M.I	Nennweite [mm] Anschluss [mm]		max. Druck [bar] PN	M(1) + 30% [Nm]	Flansch	4-Kant	Elektrischer Stellantrieb	Baumaße [mm] und Gewichte [kg]						Bestellcode (2) (3)	
	DN	Rp						A	B	C	D	E	F		Gewicht
	8	1/4"	40	7,2	F03	9	ME-203	64,5	177	110	149	65	214	2,00	EKH.EN.3M.I.yy.DN08.ME203.xxx.100
	10	3/8"	40	7,2	F03	9	ME-203	64,5	177	110	149	65	214	1,95	EKH.EN.3M.I.yy.DN10.ME203.xxx.100
	15	1/2"	40	7,2	F03	9	ME-203	64,5	177	110	149	65	214	1,90	EKH.EN.3M.I.yy.DN15.ME203.xxx.100
	20	3/4"	40	8,5	F03	9	ME-203	76	177	110	149	65	214	2,20	EKH.EN.3M.I.yy.DN20.ME203.xxx.100
	25	1"	40	12,5	F03/F04	9	ME-203	97	177	110	149	65	214	2,70	EKH.EN.3M.I.yy.DN25.ME203.xxx.100
	32	1 1/4"	40	19,5	F04/F05	11	ME-203	118	177	110	149	74	223	4,50	EKH.EN.3M.I.yy.DN32.ME203.xxx.100
	40	1 1/2"	25	32,5	F04/F05	11	ME-353	135	177	110	171	88	259	5,10	EKH.EN.3M.I.yy.DN40.ME203.xxx.100
	50	2"	25	43	F05	14	ME-553	157	177	110	196	100	296	7,10	EKH.EN.3M.I.yy.DN50.ME353.xxx.100

(1) Max. Drehmoment der Armatur + 30% Sicherheitsaufschlag, (2) yy = Montagevariante (L1-L4, T1-T4), (3) xxx = Gewünschte Betriebsspannung 12 - 24V AC/DC oder 85 - 240V AC/DC.



Technische Änderungen vorbehalten.

Flussrichtung L-Bohrung



Flussrichtung T-Bohrung

