



EKH.EP.3E.I

Robuster, elektromotorisch automatisierter
3-Wege-Edelstahlkugelhahn mit L- oder T-Bohrung.

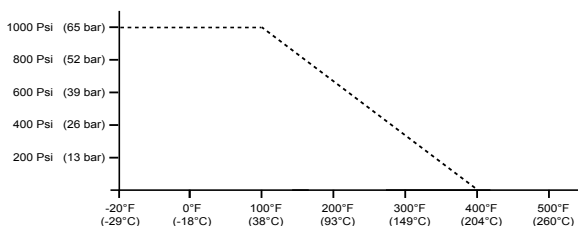
NENNWEITEN

1/4" bis 2"

ANSCHLUSS UND NORMEN

Beidseitiges Innengewinde nach ISO 7-1 (DIN 2999) / DIN 259
Aufbauflansch nach ISO 5211

BETRIEBSDRUCK



TEMPERATUR (Medium)

-10°C bis +200°C (abhängig vom Betriebsdruck)

WERKSTOFFE

Gehäuse: 1.4408
Kugel: 1.4401
Kugeldichtung: PTFE, glasfaserverstärkt
Schaltwelle: 1.4401
Schaltwellendichtung: PTFE
O-Ringe: Viton

DURCHFLUSSRICHTUNG

Beliebig

EINBAULAGE

Siehe Einbauempfehlung für Industriearmaturen

DURCHFLUSSMEDIUM

Neutrale Gase und Flüssigkeiten. Bei aggressiven Medien Werkstoffbeständigkeitstabelle beachten. Bestimmte Medien können zur Erhöhung des Betätigungsmomentes führen.

BETÄTIGUNG (Standard)

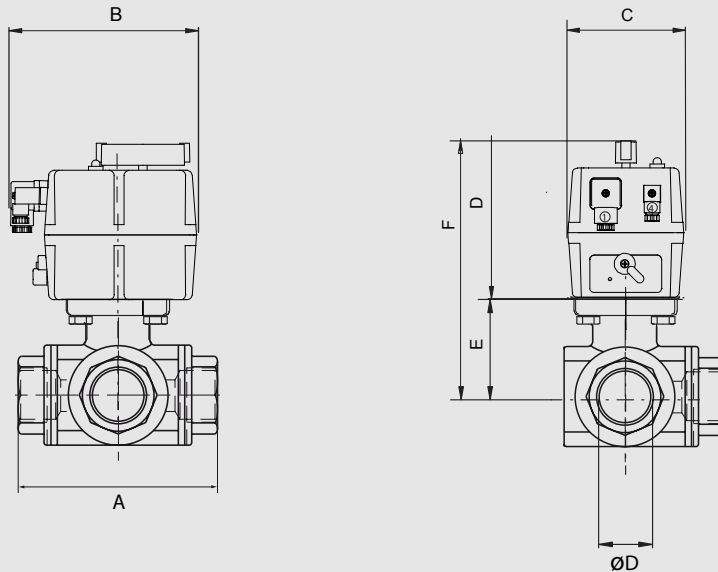
Mit Elektro-Schenkantrieb.

BETRIEBSSPANNUNGEN

12 - 24V AC/DC oder 85 - 240V AC/DC

OPTIONSBAUGRUPPEN UND ZUBEHÖR

Akku-Sicherheitspack BSR, Potentiometer zur Lagerrückmeldung, Stellungsregler DPS 2005.



EKH.EP.3E.I	Nennweite [mm] Anschluss [mm]		max. Druck [bar] PN	M(1) + 30% [Nm]	Flansch	4-Kant	Elektro-Stellantrieb	Baumaße [mm] und Gewichte [kg]						Bestellcode (2) (3)	
	Rp	ØD						A	B	C	D	E	F		Gewicht
	1/4"	12	63	13	F03/F04	9	ME-203	80	177	110	149	42	191	2,35	EKH.EP.3E.I.yy.DN08.ME203.xxx.100
	3/8"	12	63	13	F03/F04	9	ME-203	80	177	110	149	42	191	2,35	EKH.EP.3E.I.yy.DN10.ME203.xxx.100
	1/2"	12	63	13	F03/F04	9	ME-203	80	177	110	149	42	191	2,35	EKH.EP.3E.I.yy.DN15.ME203.xxx.100
	3/4"	15	63	18	F04/F05	11	ME-203	87,5	177	110	149	49	198	2,60	EKH.EP.3E.I.yy.DN20.ME203.xxx.100
	1"	20	63	22	F04/F05	11	ME-203	100	177	110	149	59	208	3,20	EKH.EP.3E.I.yy.DN25.ME203.xxx.100
	1 1/4"	25	63	35	F04/F05	11	ME-353	123	177	110	149	65	214	4,85	EKH.EP.3E.I.yy.DN32.ME353.xxx.100
	1 1/2"	32	63	42	F04/F05	11	ME-353	142,2	177	110	171	73	244	5,85	EKH.EP.3E.I.yy.DN40.ME353.xxx.100
	2"	40	63	68	F05/F07	14	ME-553	170,6	177	110	196	83	279	9,55	EKH.EP.3E.I.yy.DN50.ME553.xxx.100

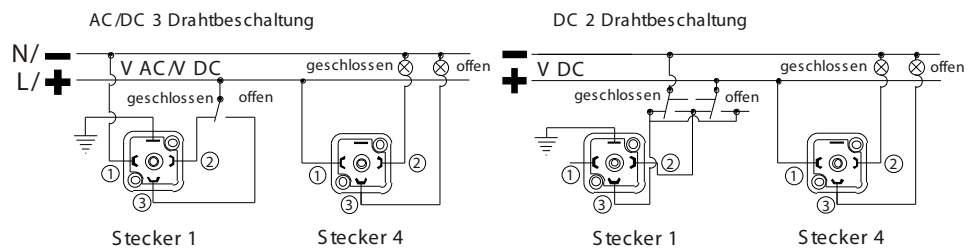
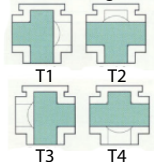
(1) Losbrechmoment der Armatur inklusive Sicherheitsaufschlag 30%.
(3) yy = Bitte die gewünschte Bohrung und Schaltstellung angeben.

(2) xxx = Bitte die gewünschte Betriebsspannung 12 - 24V AC/DC oder 85 - 240V AC/DC angeben.

Flussrichtung L-Bohrung



Flussrichtung T-Bohrung



Technische Änderungen vorbehalten.