



EKH.EP.E.F

Robuster, elektromotorisch automatisierter FlanschKugelhahn aus Edelstahl in 2-teiliger Gehäusebauform.

NENNWEITEN

DN15 (1/2") bis DN80 (3")

ANSCHLUSS UND NORMEN

Baulänge gemäß DIN 3202 / F1, F4
Aufbauflansch nach ISO 5211

BETRIEBSDRUCK

DN16 / 40

WERKSTOFFE

Gehäuse: 1.4408
Kugel: 1.4401/14.408
Kugelsitz: PTFE verstärkt
Gehäusedichtung: PTFE
Schaltwelle: 1.4401

DURCHFLUSSRICHTUNG

Beliebig

EINBAULAGE

Siehe Einbauempfehlung für Industriearmaturen

DURCHFLUSSMEDIUM

Neutrale Gase und Flüssigkeiten. Bei aggressiven Medien Werkstoffbeständigkeitstabelle beachten. Bestimmte Medien können zur Erhöhung des Betätigungsmomentes führen.

BETÄTIGUNG (Standard)

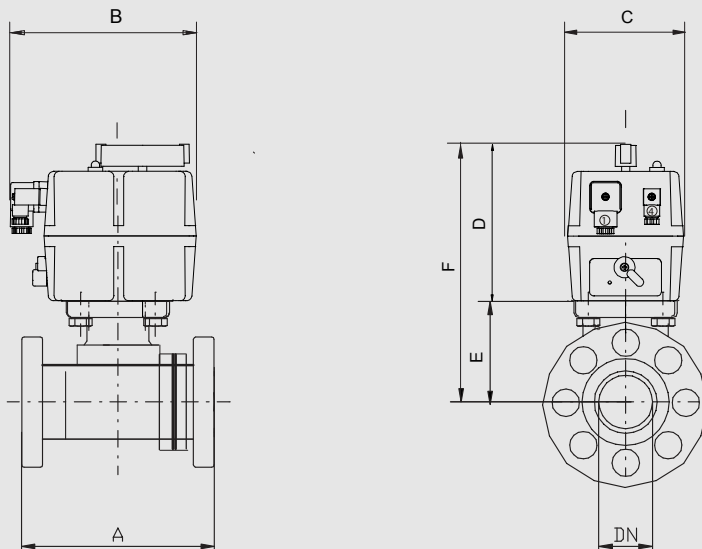
Mit elektrischem Schenkantrieb.

BETRIEBSpannungen

12 - 24V AC/DC, 85 - 240V AC/DC

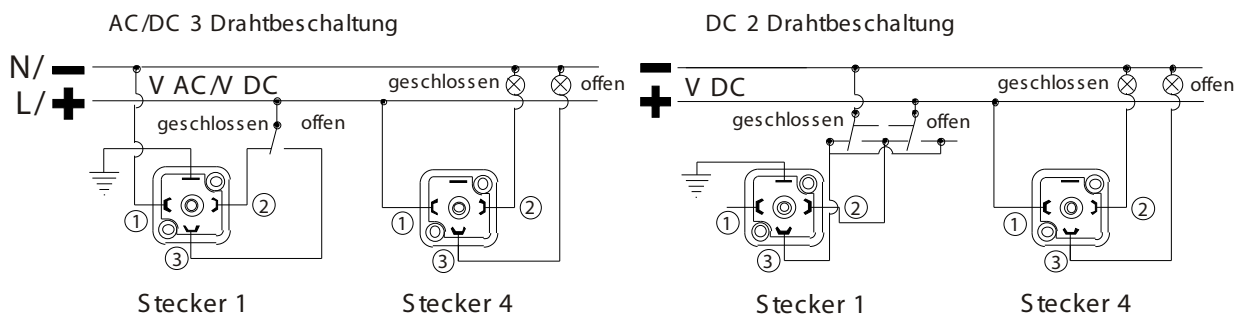
OPTIONENBAUGRUPPEN

Akku-Sicherheitspack BSR, Potentiometer zur Stellungsrückmeldung, Stellungsregler DPS 2005.



EKH.EP.E.F	Nennweite [mm] Anschluss [mm]		max. Druck [bar] PN(1)	Flansch	4-Kant	Elektro- stellantrieb	Baumaße [mm] und Gewichte [kg]						Bestellcode (2)
	DN	Rp					A	B	C	D	E	F	
	15	1/2"	40	F05	11	ME-203	115	177	110	149	50	199	EKH.EP.E.F.DN15.ME203.xxx.100
	20	3/4"	40	F05	11	ME-203	120	177	110	149	53,5	202,5	EKH.EP.E.F.DN20.ME203.xxx.100
	25	1"	40	F05	14	ME-553	125	177	110	196	58,5	254,5	EKH.EP.E.F.DN25.ME553.xxx.100
	32	1 1/4"	40	F05	14	ME-853	130	177	110	196	71	267	EKH.EP.E.F.DN32.ME853.xxx.100
	40	1 1/2"	40	F07	17	ME-853	140	177	110	196	76	272	EKH.EP.E.F.DN40.ME853.xxx.100
	50	2"	40	F07	17	ME-1402	150	177	110	254	83,5	337,5	EKH.EP.E.F.DN50.ME1402.xxx.100
	65	2 1/2"	16	F07	17	ME-3002	170	235	214	254	95	349	EKH.EP.E.F.DN65.ME3002.xxx.100
	80	3"	16	F10	22	ME-3002	180	235	214	254	113	367	EKH.EP.E.F.DN80.ME3002.xxx.100

(1) Auf Anfrage auch mit PN40 lieferbar (2) xxx = Bitte Betriebsspannung 12 - 24V AC/DC oder 85 - 240V AC/DC angeben.



Technische Änderungen vorbehalten.