



### EKH.EP.E.KF

Robuster, elektromotorisch automatisierter  
Kompaktflansch-Kugelhahn aus Edelstahl.

#### NENNWEITEN

DN15 (1/2") bis DN100 (4")

#### ANSCHLUSS UND NORMEN

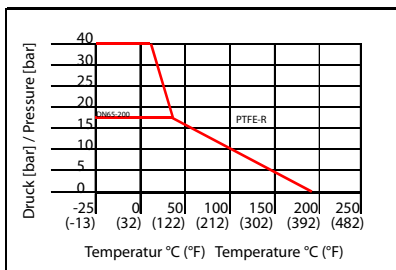
DN15 - DN50 Flansch nach PN40

DN65 - DN100 Flansch nach PN16

Aufbauflansch nach ISO 5211

#### BETRIEBSDRUCK

DN15 bis DN50 = PN40, DN65 bis DN100 = PN16



#### WERKSTOFFE

Gehäuse: 1.4408, Kugel: 1.4401, Schaltwelle: 1.4401

Kugeldichtung: PTFE, glasfaserverstärkt

Gehäusedichtungen: PTFE

#### DURCHFLUSSRICHTUNG

Beliebig

#### EINBAULAGE

Siehe Einbauempfehlung für Industriearmaturen

#### DURCHFLUSSMEDIUM

Neutrale Gase und Flüssigkeiten. Bei aggressiven Medien Werkstoffbeständigkeitstabelle beachten. Bestimmte Medien können zur Erhöhung des Betätigungsmomentes führen.

#### BETÄTIGUNG (Standard)

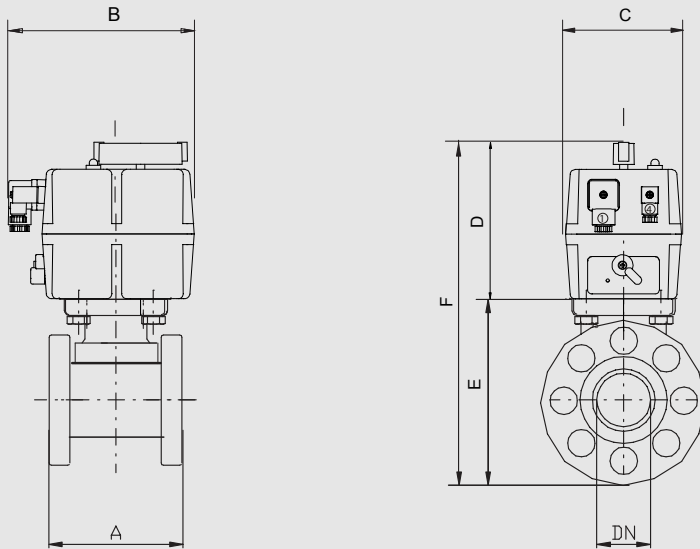
Mit elektrischem Schenkantrieb.

#### BETRIEBSPANNUNGEN

12 - 24V AC/DC, 85 - 240V AC/DC

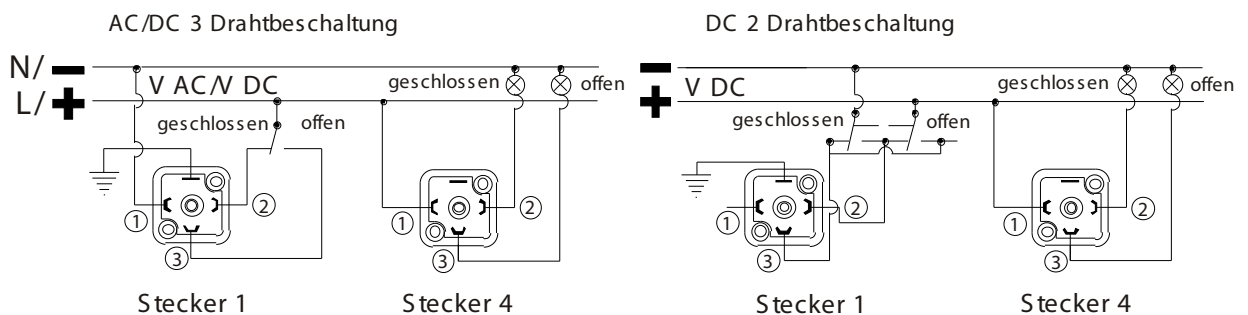
#### OPTIONSBAUGRUPPEN

Akku-Sicherheitspack BSR, Potentiometer zur Stellungsrückmeldung, Stellungsregler DPS 2005.



EKH.EP.EKF	Nennweite [mm] Anschluss [mm]		max. Druck [bar] PN	M(1) + 30% [Nm]	Flansch	4-Kant	Elektro- stellantrieb	Baumaße [mm] und Gewichte [kg]						Bestellcode (2)	
	DN	Rp						A	B	C	D	E	F		Gewicht
	15	1/2"	40	10	F03/F04	9	ME-203	40	177	110	149	60,0	209,0	3,6	EKH.EP.EKF.DN15.ME203.xxx.100
	20	3/4"	40	13	F03/F04	9	ME-203	44	177	110	149	64,3	213,3	4,5	EKH.EP.EKF.DN20.ME203.xxx.100
	25	1"	40	17	F04/F05	11	ME-203	53	177	110	149	64,6	213,6	5,2	EKH.EP.EKF.DN25.ME203.xxx.100
	32	1 1/4"	40	24	F04/F05	11	ME-353	58,4	177	110	171	70,2	241,2	7,2	EKH.EP.EKF.DN32.ME353.xxx.100
	40	1 1/2"	40	35	F05/F07	14	ME-353	62	177	110	171	76,3	247,3	8,7	EKH.EP.EKF.DN40.ME353.xxx.100
	50	2"	40	54	F05/F07	14	ME-553	78	177	110	196	85,5	281,5	11,8	EKH.EP.EKF.DN50.ME553.xxx.100
	65	2 1/2"	16	85	F07	17	ME-853	100	177	128	196	105	301,0	17,6	EKH.EP.EKF.DN65.ME853.xxx.100
	80	3"	16	117	F07	17	ME-1402	120	235	214	254	123	377,0	21,7	EKH.EP.EKF.DN80.ME1402.xxx.100
	100	4"	16	148	F07/F10	17	ME-1402	152	235	214	254	132	386,0	31,5	EKH.EP.EKF.DN100.ME1402.xxx.100

(1) Losbrechmoment der Armatur inklusive Sicherheitszuschlag 30% (2) xxx = Bitte Betriebsspannung 12 - 24V AC/DC oder 85 - 240V AC/DC angeben.



Technische Änderungen vorbehalten.