



PKH.EP.3E.I

Robuster, pneumatisch automatisierter
3-Wege-Edelstahlkugelhahn mit L- oder
T-Bohrung.

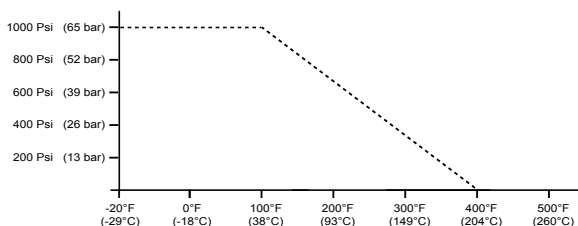
NENNWEITEN

1/4" bis 2"

ANSCHLUSS UND NORMEN

Beidseitiges Innengewinde nach ISO 7/1 (DIN 2999) / DIN 259
Aufbauflansch nach ISO 5211

BETRIEBSDRUCK



TEMPERATURBEREICH (Medium)

-10° bis + 200°C (abhängig vom Betriebsdruck)

WERKSTOFFE

Gehäuse: 1.4408

Kugel: 1.4401

Kugeldichtung: PTFE, glasfaserverstärkt

Schaltwelle: 1.4401

Schaltwellendichtung: PTFE, glasfaserverstärkt

DURCHFLUSSRICHTUNG

Beliebig

EINBAULAGE

Siehe Einbauempfehlung für Industriearmaturen

DURCHFLUSSMEDIUM

Neutrale Gase und Flüssigkeiten. Bei aggressiven Medien Werkstoff-
beständigkeitstabelle beachten. Bestimmte Medien können zur
Erhöhung des Betätigungsmomentes führen.

BETÄTIGUNG (Standard)

Mit pneumatischem Schenkantrieb in doppelt- oder einfachwirkender
(Federkraft öffnend oder schließend) Ausführung.

STEUERMEDIUM

Gefilterte Luft nach PNEUROP/ISO Klasse 4, weitere Medien auf Anfrage.

STEUERDRUCK

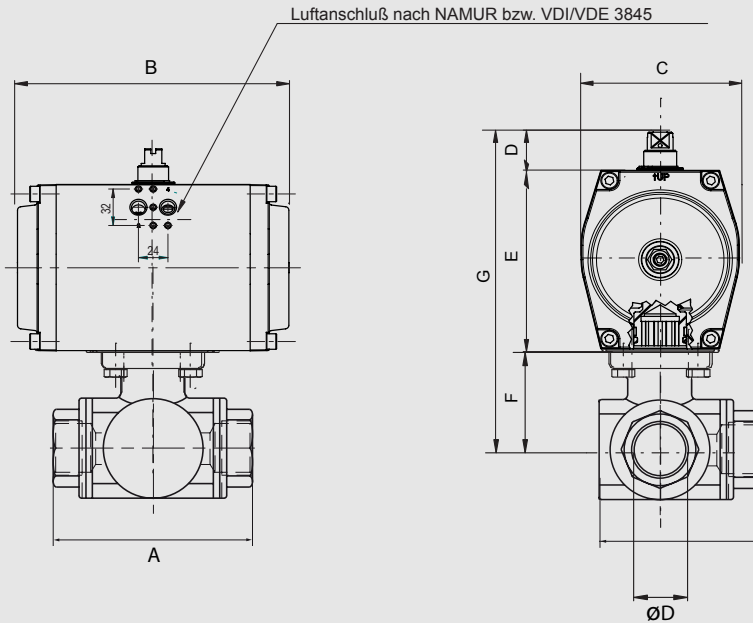
5,5 bar, weitere auf Anfrage.

PNEUMATISCHE ANSTEUERUNG

Optional je nach Ausführung mittels 3/2- oder 5/2-Wegeventil oder
Stellungsregler mit NAMUR-Anschluß.

OPTIONSBAUGRUPPEN UND ZUBEHÖR

Mechanischen Endlagenschaltern oder induktiven Endlagensensoren
in offener oder geschlossener (Signalbox) Aufbauweise.

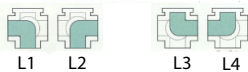


PKH.EP.3E.I	Nennweite [mm] Anschluss [mm]		max. Druck [bar] PN	M(1) + 30% [Nm]	Flansch	4-Kant	Pneumatischer Stellantrieb	Baumaße [mm] und Gewichte [kg]							Bestellcode (2) (3)	
	Rp	øD						A	B	C	D	E	F	G		Gewicht
doppelwirkend	1/4"	12	63	13	F03/F04	9	GTKB.43x90	80	116	61,5	30	65	33,2	128,2	1,55	PKH.EP.3E.I.yy.DN08.43.DA.100
	3/8"	12	63	13	F03/F04	9	GTKB.43x90	80	116	61,5	30	65	33,2	128,2	1,55	PKH.EP.3E.I.yy.DN10.43.DA.100
	1/2"	12	63	13	F03/F04	9	GTKB.43x90	80	116	61,5	30	65	35,0	130,0	1,55	PKH.EP.3E.I.yy.DN15.43.DA.100
	3/4"	15	63	18	F04/F05	11	GTKB.52x90	87,5	133	68,5	30	74	41,1	145,1	2,10	PKH.EP.3E.I.yy.DN20.52.DA.100
	1"	20	63	22	F04/F05	11	GTKB.52x90	100	133	68,5	30	74	44,5	148,5	2,80	PKH.EP.3E.I.yy.DN25.52.DA.100
	1 1/4"	25	63	35	F04/F05	11	GTKB.63x90	123	137	80,0	30	88	49,4	167,4	4,65	PKH.EP.3E.I.yy.DN32.63.DA.100
	1 1/2"	32	63	42	F04/F05	11	GTKB.75x90	142,2	161	92,5	30	100	55,0	185,0	6,30	PKH.EP.3E.I.yy.DN40.75.DA.100
2"	40	63	68	F05/F07	14	GTKB.83x90	170,6	180	92,5	30	100	66,5	196,5	10,4	PKH.EP.3E.I.yy.DN50.83.DA.100	
einfachwirkend	1/4"	12	63	13	F03/F04	9	GTKB.52x90.10	80	133	68,5	30	74	33,2	137,2	1,95	PKH.EP.3E.I.yy.DN80.52.xx.100
	3/8"	12	63	13	F03/F04	9	GTKB.52x90.10	80	133	68,5	30	74	33,2	137,2	1,95	PKH.EP.3E.I.yy.DN08.52.xx.100
	1/2"	12	63	13	F03/F04	9	GTKB.52x90.10	80	133	68,5	30	74	35,0	139,0	1,95	PKH.EP.3E.I.yy.DN10.52.xx.100
	3/4"	15	63	18	F04/F05	11	GTKB.63x90.10	87,5	137	80,0	30	88	41,1	159,1	2,87	PKH.EP.3E.I.yy.DN15.63.xx.100
	1"	20	63	22	F04/F05	11	GTKB.75x90.08	100	161	92,5	30	100	44,5	174,5	4,45	PKH.EP.3E.I.yy.DN20.75.xx.100
	1 1/4"	25	63	35	F04/F05	11	GTKB.83x90.08	123	180	92,5	30	100	49,4	179,4	6,15	PKH.EP.3E.I.yy.DN25.83.xx.100
	1 1/2"	32	63	42	F04/F05	11	GTKB.83x90.10	142,2	180	92,5	30	100	55,0	185,0	7,15	PKH.EP.3E.I.yy.DN32.83.xx.100
2"	40	63	68	F05/F07	14	GTKB.92x90.10	170,6	209	110,5	30	117	66,5	213,5	11,9	PKH.EP.3E.I.yy.DN50.92.xx.100	

(1) = Losbrechmoment der Armatur inklusive Sicherheitsaufschlag 30%. (2) = Bitte bei xx die gewünschte Federrückstellung NC (normal geschlossen) oder NO (normal geöffnet) angeben.

(3) = Bitte die gewünschte Bohrung und Schaltstellung angeben.

Flussrichtung L-Bohrung



Flussrichtung T-Bohrung

